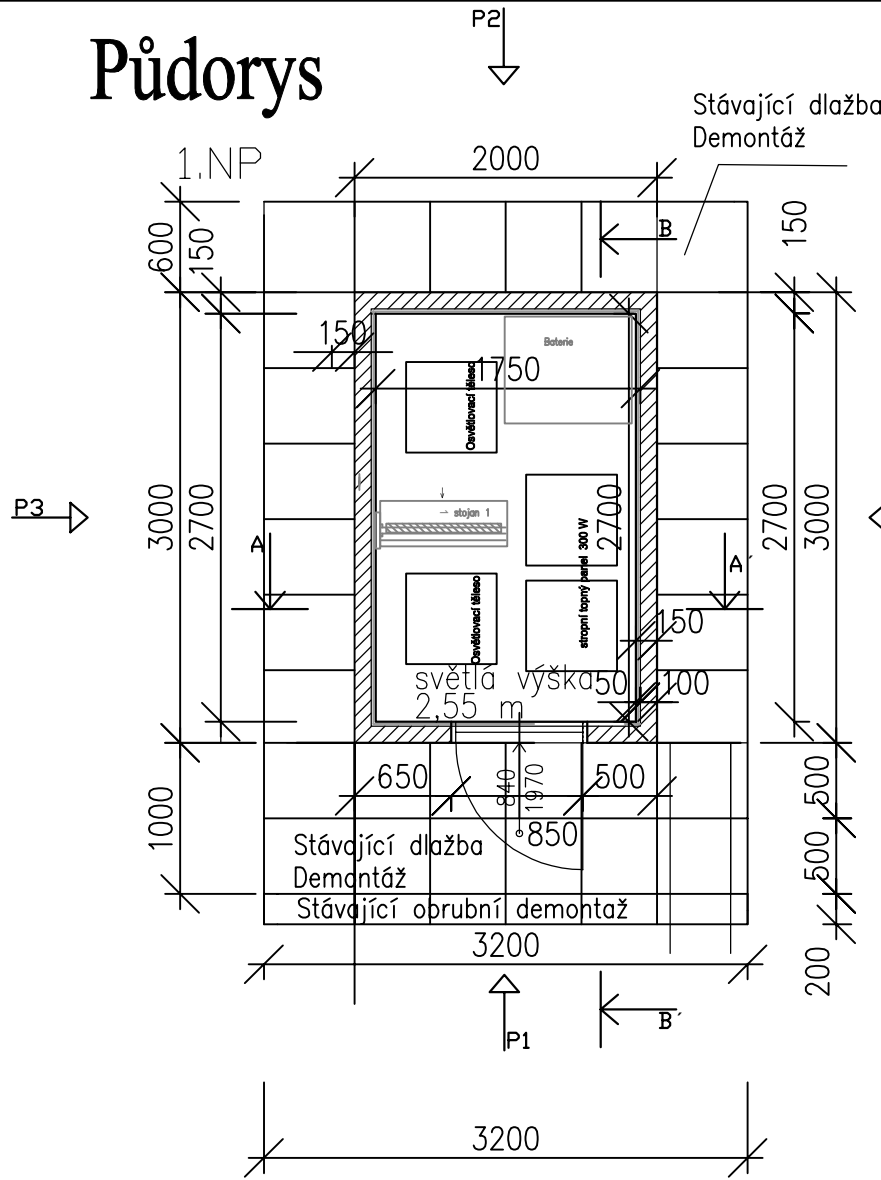


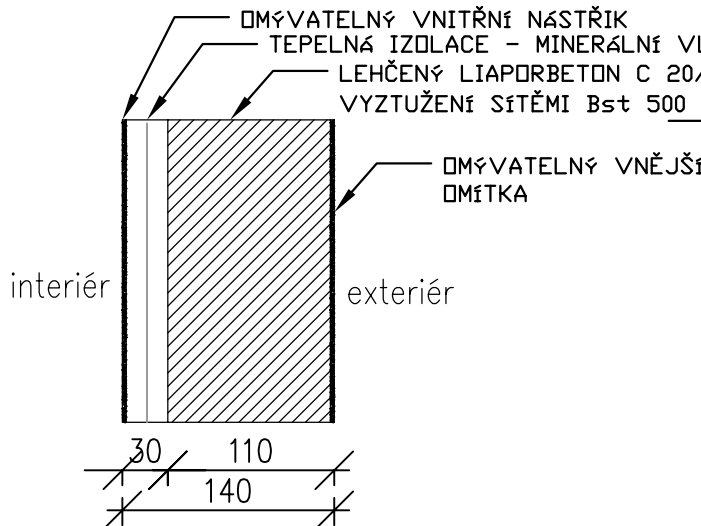
Půdorys



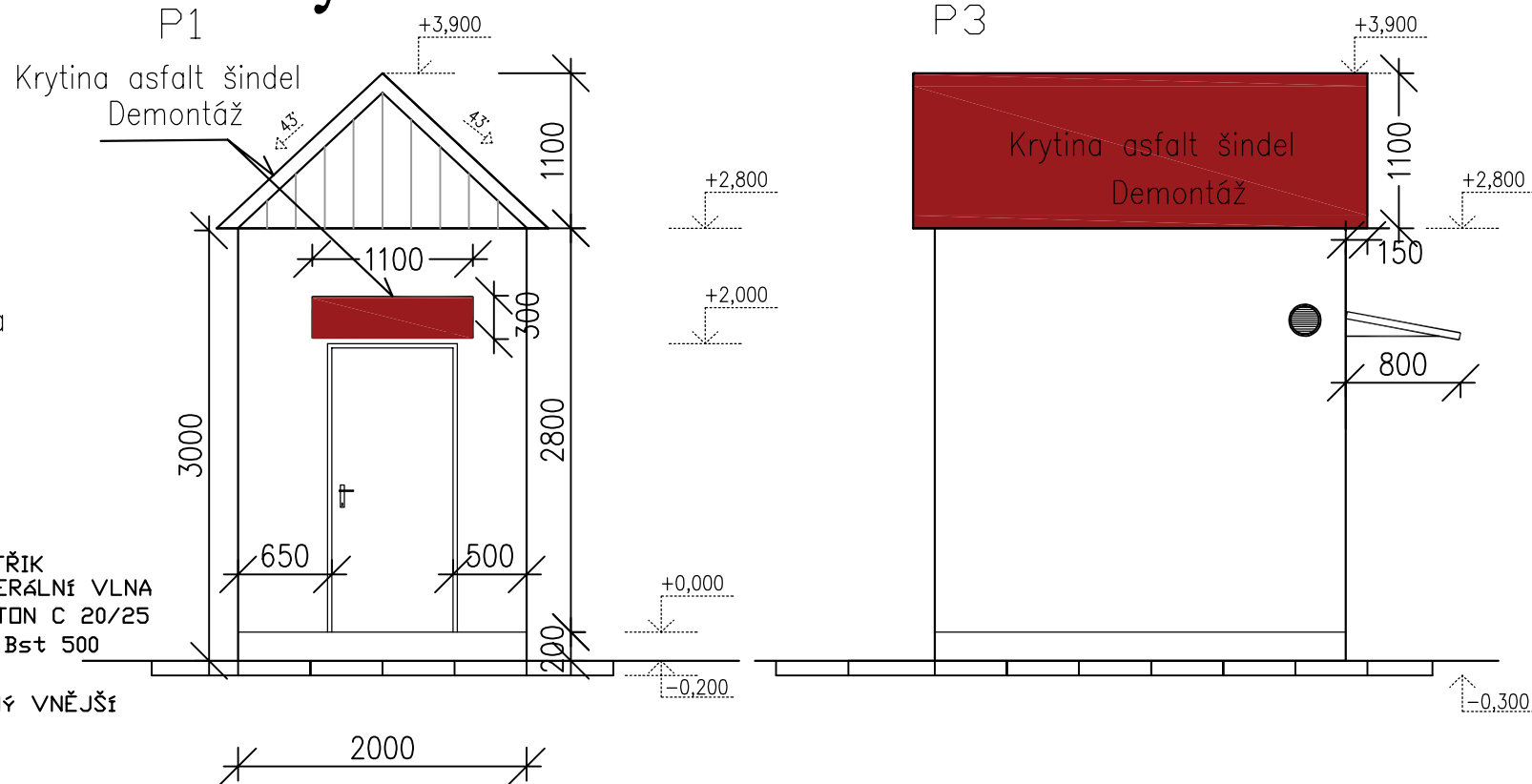
Legenda materiálu

- Lehčený beton
- TI – Minerální vlna

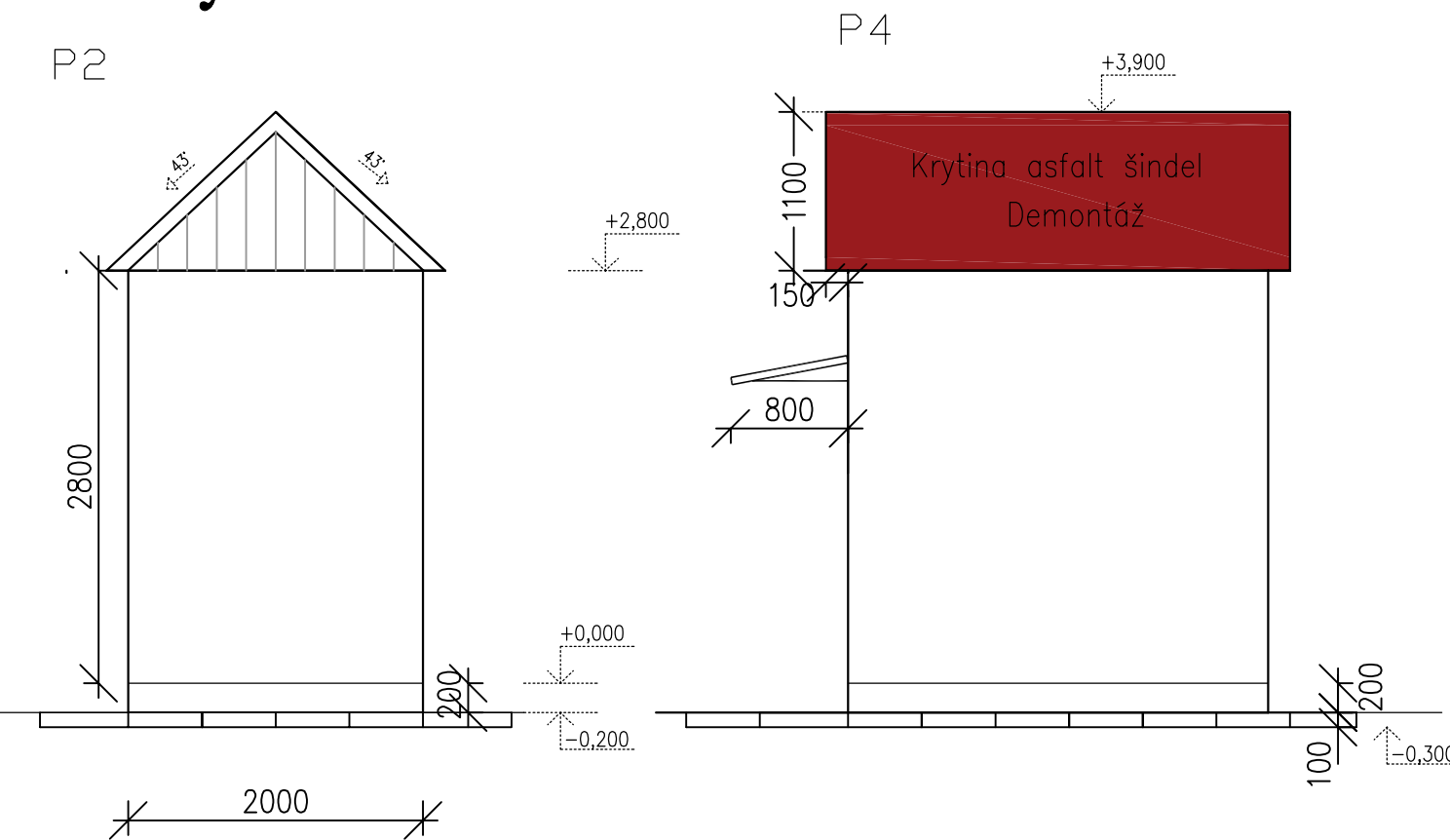
Detail skladby-stávající



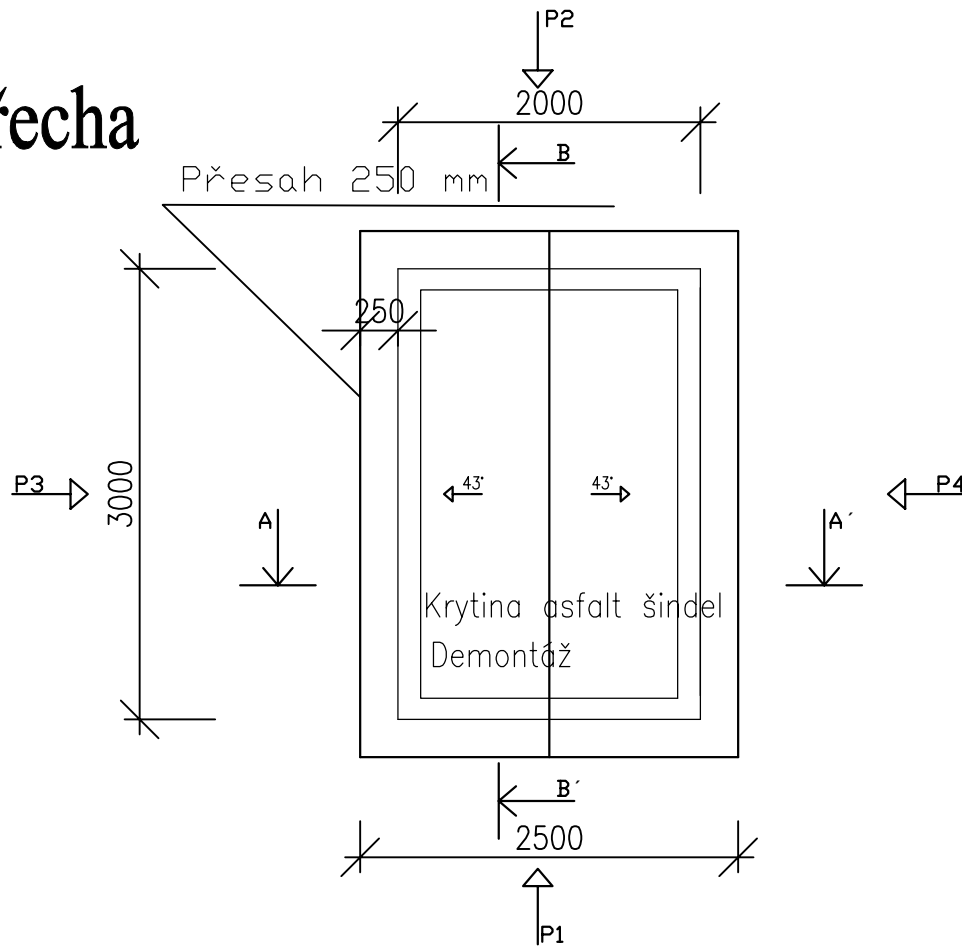
Pohledy



Pohledy



Střecha



Ministerstvo dopravy
Státní fond dopravní infrastruktury

Razítko oprávněné osoby:

Orientační schéma:

Podpis:

Datum:

Revize:	Datum:	Popis:	Kontroloval:
000	19.3.2022	Definitivní odevzdání dokumentace	Ing. Vladimír Vavřín

Stavebník/Investor:

Adresa:

Zástupce investora:

Adresa:

Správa železnic, státní organizace

Diážděná 1003/7, 110 00 Praha 1

Stavební správa východ

Nerudova 1, 779 00 Olomouc

Zhotovitel stavby:

Adresa:

Kontakt:

SB projekt s.r.o.

Kasárenská 4063/4, 695 01 Hodonín

T: +420 725 528 626

E: info@sbprojekt.cz

Zhotovitel objektu:

Adresa:

Kontakt:

MORAVIA CONSULT Olomouc a.s.

Legionářská 1085/8, 779 00 Olomouc

T: +420 585 570 444

E: moravia@moravia.cz

Hlavní projektant (HIP):	Specialista:	Odpovědný projektant:	Zpracovatel:
Ing. Marian Kiss	Ing. Matěj Darda	Ing. Vladimír Vavřín	Ing. Vladimír Vavřín

Název stavby/akce:

Název části:

Název objektu:

Název přílohy:

Název dílčí části přílohy:

Kraj:

Zlínský

Doplnění závor na přejezdu v km 111,590 (P7971) trati Brno – Vlárský průmysk

Pozemní stavební objekty provozních a technologických

Oprava releového domku PZS P7971

Půdorysy a pohledy-stávající stav

km 111,590

Katastrální území:

Drslavice [632643]

Označení (S-kód):

Označení zhotovitele:

Označení části:

Označení objektu/komplexu:

Číslo přílohy:

Paré:

S621800214

2103038-01

D.2.2. 1

SO 11-72-01

2. 102

Stupeň dokumentace:

Datum zpracování:

Formáty:

Měřítko:

DUSP

19.03.2022

3 x A4

1:50

S-kód:

Stupeň dokumentace:

Část:

Objekt:

Podoblet:

Příloha:

Revize:

S621800214

DUSP

02201

S0117201

-

-

-

2

1

0

2

0

0